

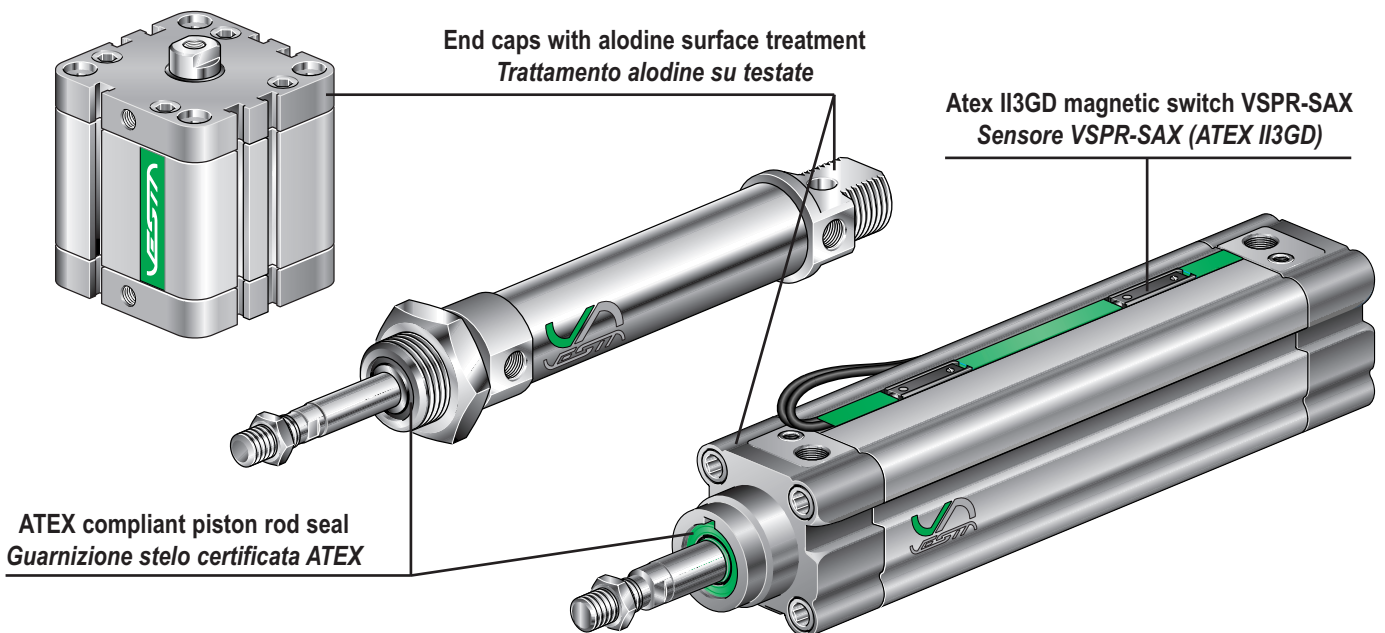

**CHARACTERISTICS OF CONSTRUCTION / CARATTERISTICHE COSTRUTTIVE**

Vesta ATEX cylinders satisfy all directives 94/9/EC to avoid mechanical risks of ignition in explosive atmosphere (category II3GD). Design, materials and technical solutions are made to prevent mechanical sparks, electrostatic charges, heating of surfaces due to friction, etc. All these solutions make Vesta ATEX cylinders in "constructional safety". They grant the earthing of all their parts, due to alodine surface treatment of end caps. This treatment grants protection to products, while allows electrical conduction. All the parts are Atex compliant and cylinders have overcome Atex impact tests and protection degree IP65 tests.

*I cilindri ATEX VESTA rispettano tutti i requisiti di sicurezza previsti dalla direttiva 94/9/CE per evitare il rischio meccanico di accensione di atmosfere potenzialmente esplosive di categoria II3GD.*

*Questo risultato si è ottenuto con la scelta progettuale di materiali e di soluzioni tecniche atti a prevenire scintillii, accumuli di cariche elettrostatiche, surriscaldamenti locali per attrito o sfregamento, ecc; pertanto la protezione viene garantita attraverso la sicurezza costruttiva.*

*I cilindri ATEX Vesta consentono la messa a terra di tutte le loro parti, grazie al trattamento alodine sulle testate che permette la conduzione elettrica e la protezione dagli agenti esterni. Tutta la componentistica utilizzata soddisfa i requisiti ATEX. I cilindri hanno superato i test d'impatto previsti dalla direttiva, nonché il test del grado di protezione IP 65.*


**TECHNICAL FEATURES - CARATTERISTICHE TECNICHE**

- Atex category II3GD
- IP65 protection degree
- Polyuretan seals (XTTX, XSK, XXJSS), polyuretan and NBR (XDVM; XACM; XDSM).
- End caps with alodine surface treatment
- Stainless steel piston rod
- Medium T:  $0^{\circ} < T_{\text{fluido}} < 25^{\circ}C$
- Enviroment T:  $-5^{\circ} < T_{\text{amb}} < 50^{\circ}C$
- Medium: filtered air (quality 5 ISO 8573-1)
- Lubrication not required
- For technical features of atex cylinders please see the correspondent non atex cylinder
- For use instructions please see [www.vesta.it](http://www.vesta.it)
- For 94/9/EC atex directive please see pag B-103

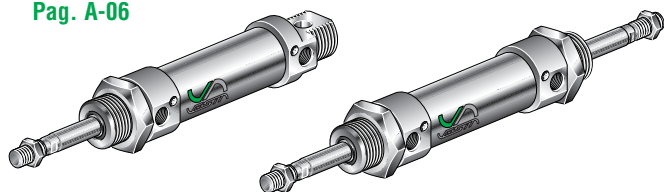
- Classificazione atex II3GD
- Protezione IP65
- Guarnizioni poliuretano (XTTX, XSK, XXJSS), poliuretano e NBR (XDVM; XACM; XDSM)
- Testate con trattamento alodine
- Steli in acciaio inox
- T fluido:  $0^{\circ} < T_{\text{fluido}} < 25^{\circ}C$
- T ambiente:  $-5^{\circ} < T_{\text{amb}} < 50^{\circ}C$
- Fluido: aria filtrata (qualità 5 secondo ISO 8573-1)
- Lubrificazione non necessaria
- Per caratteristiche pneumatiche vedere codici corrispondenti senza la "X"
- Per manuale di uso e manutenzione consultare il sito [www.vesta.it](http://www.vesta.it)
- Per informazioni su direttiva 94/9/CE atex vedere pag B-103



# ATEX SERIE ATEX CYLINDERS RANGE GAMMA CILINDRI ATEX



Pag. A-06



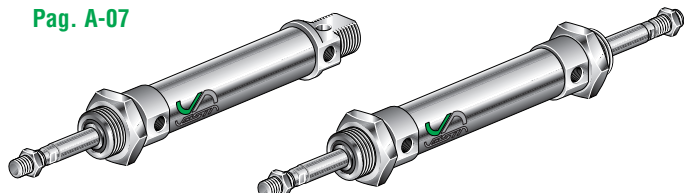
**XACM ..../...** SINGLE ROD / CILINDRO BASE STELO SEMPLICE  
**XACM ..../... P** THROUGH ROD / STELO PASSANTE

ISO 6432

CE Ex

II 3GD c T5 T 165 °C -5 < Ta < 50°C

Pag. A-07



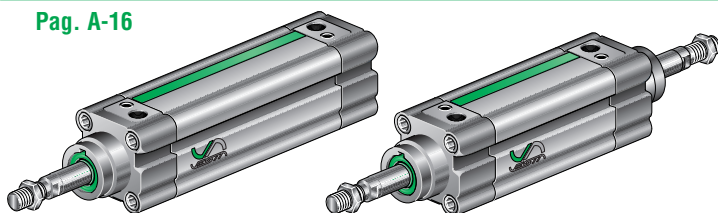
**XDVM ..../...** SINGLE ROD / CILINDRO BASE STELO SEMPLICE  
**XDVM ..../... P** THROUGH ROD / STELO PASSANTE

ISO 6432

CE Ex

II 3GD c T5 T 165 °C -5 < Ta < 50°C

Pag. A-16



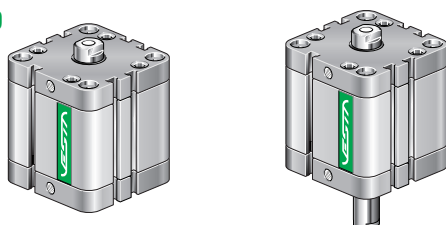
**XTTX ..../...** SINGLE ROD / CILINDRO BASE STELO SEMPLICE  
**XTTX ..../... P** THROUGH ROD / STELO PASSANTE

ISO 6431

CE Ex

II 3GD c T5 T 160 °C -5 < Ta < 50°C

Pag. A-29



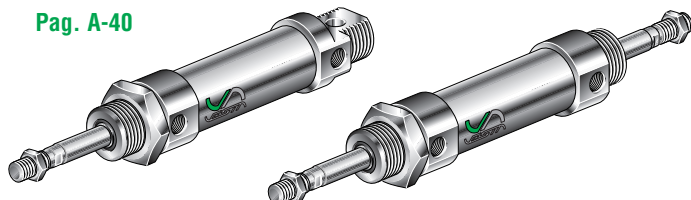
**XSKDM ..../...** SINGLE ROD / CILINDRO BASE STELO SEMPLICE  
**XSKDM ..../... P** THROUGH ROD / STELO PASSANTE

UNITOP

CE Ex

II 3GD c T5 T 165 °C -5 < Ta < 50°C

Pag. A-40



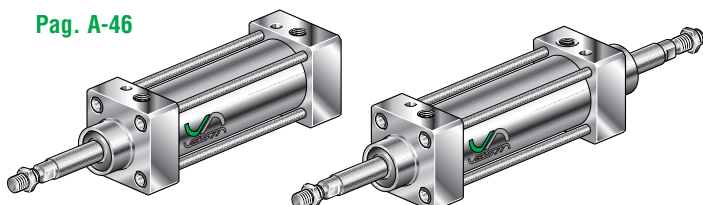
**XDMS ..../...** SINGLE ROD / CILINDRO BASE STELO SEMPLICE  
**XDMS ..../... P** THROUGH ROD / STELO PASSANTE

ISO 6432

CE Ex

II 3GD c T5 T 165 °C -5 < Ta < 50°C

Pag. A-46



**XXJSS ..../...** SINGLE ROD / CILINDRO BASE STELO SEMPLICE  
**XXJSS ..../... P** THROUGH ROD / STELO PASSANTE

ISO 6431

CE Ex

II 3GD c T4 T 170 °C -5 < Ta < 50°C

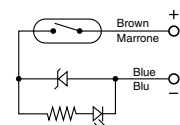
## MAGNETIC SWITCHES FOR ATEX CYLINDERS / FINECORSA MAGNETICI PER CILINDRI ATEX

### VSPR-SAX

WITH DIRECT CABLE  
CON CAVO DIRETTO



circuit / Circuito



CE Ex II 3GD EEx n IIC T6 IP67 T 100 °C -20 < Ta < 70°C

Max ammited current  
Switching power  
Nominal voltage DC  
Visual signal Led  
Potential drop  
Electrical nominal life  
Mechanical nominal life  
Repeatability const. temp.  
Max working temperature  
Protection class

Corrente max ammessa  
Potenza induttiva  
Tensione nominale DC  
Led di segnalazione  
Caduta di tensione  
Vita elettrica nominale  
Vita meccanica nominale  
Ripetibilità a temp. costante  
Temp. max di funzionamento  
Grado di protezione

0,1 A  
3 W  
24 V  
Si / Yes  
3 V  
10 E 6  
10 E 9  
0,1 mm  
70 °C  
IP 67